

文件编号: WI-CT-0131-A0

发行日期: 2020. 11. 1

青岛上泰电子有限公司 御中

产品规格说明书

敝司品名: 舌状端子 _____

敝司製品番号: 86028C _____

敝司图面番号: CT-86028C _____

WI-CT-0122-A/0

敝司仕様书番号: WI-CT-0131-A/0 _____

发行页数 _____ 提出用 (1) 部 (9 页)

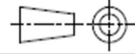
客户品名 _____

客户品番 _____

承认	确认	作成
		林仁焕

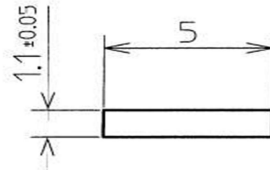
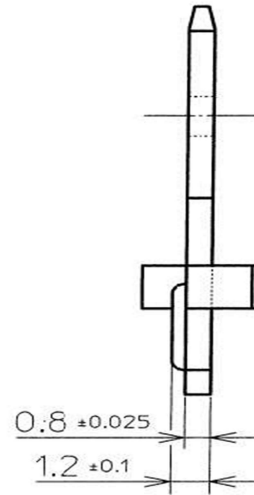
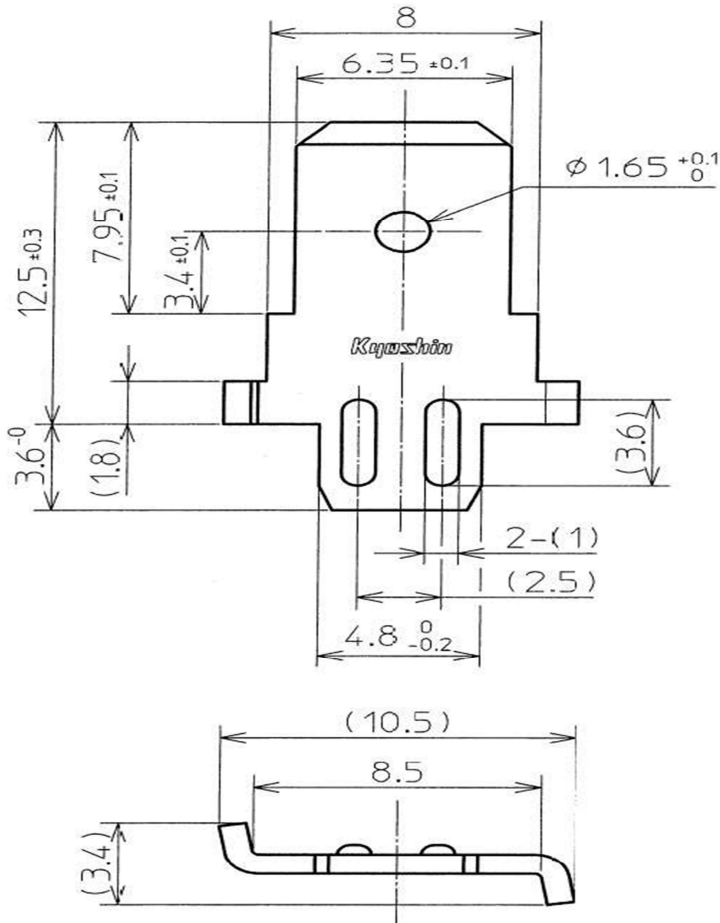
COPYRIGHT

This drawing and design is strictly confidential and is the property of RHYTHM INDUSTRIAL (H.K.) LTD. and must not be copied, shown or handed to any third person without prior permission.



A4: 210X297

△-	o o					ASSIGNED	EE	QC	AA1	CC2		
△-	o o					LIST						
△-	o o											
△-	o o											
△-	o o											



参考基板穴
(紙フェノール t=1.6の場合)

- 备注:
- 1) 表面处理: Ep-Cu/Cu1, Sn3~7
 - 2) 未标尺寸注公差: ±0.2
 - 3) 未标注角度公差: R或C0.2(可接受边缘)
 - 4) 适用于250系列固定式插座或等效插座.
 - 5) 基板的端子插入口公差设定时, 请参考端子尺寸.
 - 6) 其他详细事项另行讨论.

R RHYTHM INDUSTRIAL (DG) CO., LTD					
MODEL NO. CT-86028C	MATERIAL C2680R-1/2H T=0.8				
DESCRIPTION 舌形端子	SCALE 1 : 1				
PART NO. 86028C	TOLERANCE DECIMALS ±0.2 ANGLES ±0.5°				
DWG NO. cad\CT-86028C	FINISHING 端子				
DO NOT SCALE DRAWING	SHEET 1 / 1	APPD. BY 陈勇	CHK. BY 陈勇	CHK. BY 周全亮	DRAWN BY 林仁煥
	DIMENSIONS ARE IN mm	PLOT DATE '20-11-1			

客户	青岛上泰		文件编号	修订	
产品规格说明书			WI-CT-0131	A/0	
86028C 舌状端子					
1.	<p>适用范围 本规格适用于本端子产品。</p>				
2.	<p>适用产品 产品型号 86028C</p>				
3.	<p>规格 额定电流 根据连接在母端子上的电线尺寸。 参考) 温度上升设定为 40[K] 以下的条件, 母端子连接电线为 2 [mm²] 时的最大电流为 20[A]</p>				
4.	<p>温湿度. 范围</p>				
4.1	使用温度范围: 本产品在-40~105 [C] 的温度范围内使用时不会发生结露现象。				
4.2	保管温度范围: 本产品在-40~105 [C] 的温度范围内保管时不会发生结露现象。				
4.3	使用及保管湿度: 85 [%RH] 以下。				
5.	可对应线路板: 厚度 T=1.6 (MM) 的线路板。				
6.	可对应连接产品 : 日本工业规格 (JIS) C2809 的 (6.3 [mm] 0.250 [in]) 系列产品。				
7.	可对应线路板插孔 : 请参考图纸。				
			承认	确认	作成
			陈勇	陈勇	林仁焕

8	<p>产品名称、材质及表面处理</p>
8.1	<p>产品名称：舌状端子</p> <p>此产品是根据日本工业规格 JIS (Japanese Industrial Standards) C 2809 (片状连接端子) 的基准设计开发制造的。</p> <p>注：本产品符合 RoHS 要求，未使用影响环境的物质。</p>
8.2	<p>材质：黄铜 (Brass C2680R-1/2H) 厚度为 T=0.8 [MM]。</p>
8.3	<p>表面处理：镀铜底 1um 以上，镀 Sn3~7um.</p>
9	<p>结构及尺寸：连接端子的尺寸是根据前述日本工业规格 JIS C 2809 的基准而设计开发。</p> <p>具体尺寸请参照图纸。</p>
10	<p>原产国：中国</p>
11	<p>性能及测试方法</p> <p>测试环境</p> <p>在没有特殊要求的情况下，本产品的测试是在日本工业规格 JIS C 60068-1 环境测试方法 (电气，电子) 通则里面规定的测试地点的环境状态 (温度：15~35 [°C]；相对湿度：25~75 [%RH]) 下实施。</p>

表 1 性能及测试方法

项目号码・测试项目	性能・规格值	测试方法
11.1 外观	没有产生影响产品性能的变形及镀锡层变色，膨胀，剥离。	目视确认。
11.2 电阻值测试	初期：3 [mΩ] 以下 测试后：6 [mΩ] 以下	将焊接在线路上的本产品端子与对应母端子嵌合，分别对母端子连接电线处和 75 [mm] 长电线另一端之间，以及母端子连接电线处和线路板焊接部分之间进行测试。两者之间的差值为本产品端子的电阻值。
11.3 温度上升	40 [K] 以下	将焊接在线路上的本产品端子和连接着断面为 2 [mm ²] 的对应母端子相嵌合。 在额定电流为 20 [A] 的情况下进行测试。同时取值是在本产品端子温度上升安定之后才进行。
项目号码・测试项目	性能・规格值	测试方法
11.4 可焊性	浸润开始时间在 5 秒以下	根据日本工业规格 JISC6068-2-54 的焊锡测试方法（平衡法）进行测试。 锡棒： Sn-3.0Ag - 0.5Cu （M705：千住金属工业株式会社） 助焊剂： EC-19S-8 (株式会社田村制作所) 浸透时间： 10 秒 浸透深度： 3 [mm] 浸透速度： 20 [mm/秒] 焊锡温度： 245±3 [°C]

<p>11.5 焊锡耐热性</p>	<p>焊锡面没有影响性能的变色，膨胀等现象。</p>	<p>测试条件如下 焊锡温度： 260±5 [°C] 浸透时间： 10±1 秒 测试后，用 10 倍的显微镜确认。</p>
-----------------------	----------------------------	---

客户	青岛上泰	文件编号	修订
捆包仕様书		WI-CT-0122	A/0
86028C 舌状端子			
1.	<p>适用范围 本规格适用于本端子产品。</p>		
2.	<p>适用产品 产品型号：86028C</p>		
3.	<p>捆包材料</p>		
3.1	外箱 L430×W330×H165, 包装数量 30000PCS, [每袋 5000PCS, 共 6 袋]		
3.2	胶袋		
3.3	干燥剂, 缓冲材		
4.	<p>包装方法 (参照图 1)</p>		
4.1	<p>1-1) 将检查好的产品每小袋 5000PCS+5PCS 装好, 1-2) 每小袋放入两包干燥剂, 1-3) 用封口机将胶袋封口, 1-4) 在胶袋上贴好现品票(番号, 批量, 数量, RoHS)。 注:现品票根据实际装箱数多少变化。</p>		
4.2	<p>2-1) 将纸箱封好底部胶袋, 2-2) 纸箱底部垫一层缓冲材。</p>		
4.3	3-1) 将包装好的产品胶袋装入纸箱, 每包产品不可重叠。		
4.4	<p>4-1) 将装好产品的纸箱空隙用缓冲物填满, 不可让产品在纸箱中晃动(每箱 30000PCS). 4-2) 用透明胶袋封好胶箱, 4-3) 在箱子侧面右上角位置贴现品票和客户名称. 现品票填(品番, 批量号, 数量)。 注:每袋端子 5000PCS, 每箱装入 6 袋包装好的端子, 每箱 30000PCS, 纸箱贴上现品票。</p>		
5.	<p>重量 端子单个重量为: 约 0.8g, 总重量约为 :23.5kg.</p>		

6.	<p>标识</p> <p> 现品票标识</p> <p> a. 番号</p> <p> b. 批量号</p> <p> c. 数量</p> <p> d. RoHS</p>		
7.	<p>包装后注意事项</p>		
7.1	<p>在搬运过程中必须防止掉落, 破损, 乱放等问题发生, 堆放不可超过 5 层。</p>		
7.2	<p>必须在常温下 $20 \pm 15^{\circ}\text{C}$, 常湿 $60 \pm 20\% \text{RH}$, 状态下保管。</p>		
7.3	<p>出货日起 6 个月内使用完, 长期保管之后, 在使用前请确认产品的可焊性。</p>		
8.	<p>其他说明</p>		
8.1	<p>如果由于规格的变更对本说明书所记载事项有疑问时, 由双方共同协商解决。</p>		
客户	青岛上泰	文件编号	修订
捆包仕样书		WI-CT-0122	A/0
86028C 舌状端子			

参考图 1

